



À NOUS L'ÉNERGIE !

Développons les énergies renouvelables
citoyennes sur la Métropole de Lyon

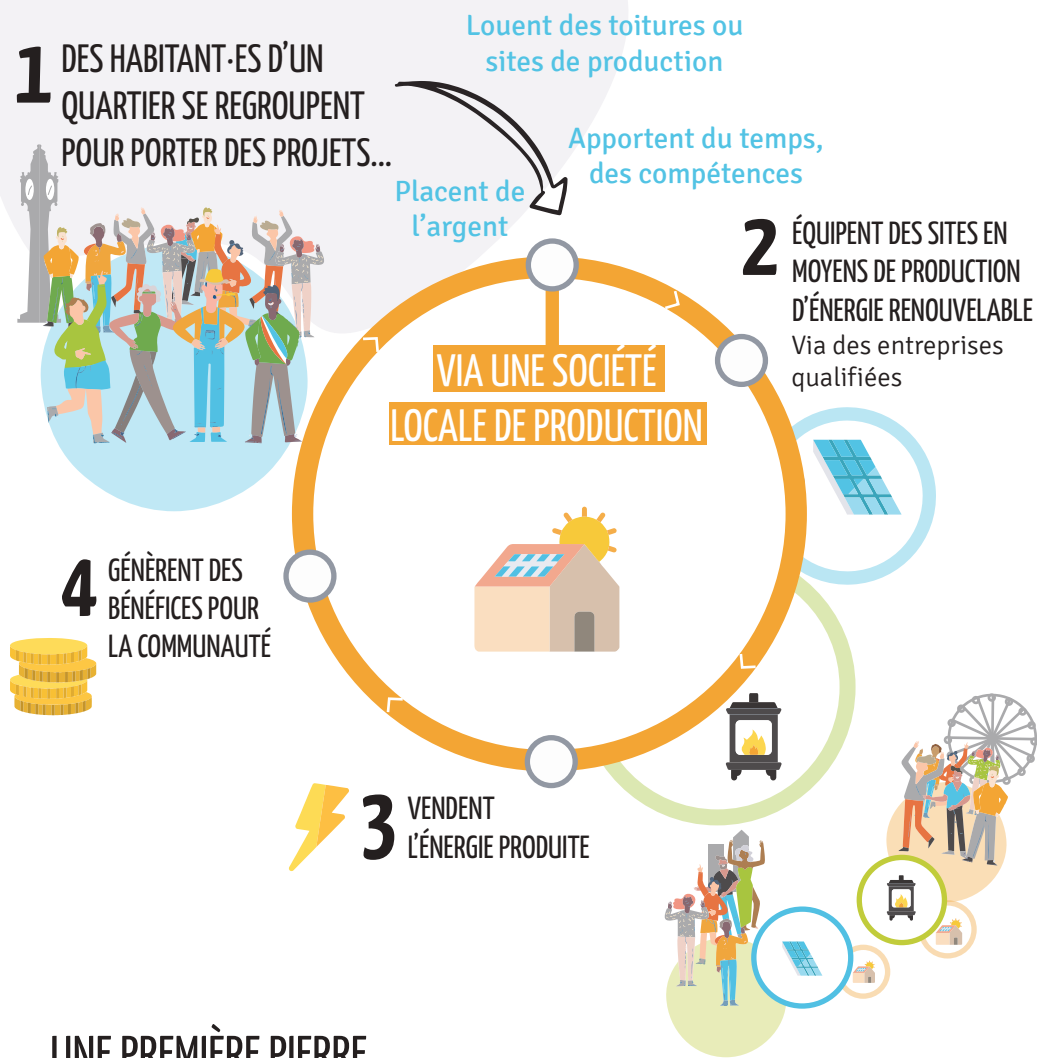
Un programme porté par



Avec le soutien de



QU'EST-CE QU'UNE COMMUNAUTÉ ÉNERGÉTIQUE CITOYENNE ?



UNE PREMIÈRE PIERRE

Depuis 2015, Jean-Marc, Daniel, Olivier et les autres membres de l'association Toits en Transition ont défriché le terrain. Ils ont fait équiper 12 toitures photovoltaïques [soit 197 kWc pour 1100m² de panneaux], principalement sur des écoles de différentes

communes de la Métropole. La production correspond à la consommation électrique – hors chauffage – d'environ 200 personnes. Elle a été rendue possible par l'engagement des bénévoles, des propriétaires des bâtiments et l'investissement financier de plus de

deux cents personnes dans la société Un Deux Toits Soleil créée pour l'occasion. Les bénévoles ne comptent pas s'arrêter là et la société est ouverte à accueillir de futures communautés locales.

Crédit photo - Toits en Transition

LE PROGRAMME À NOUS L'ÉNERGIE

SOUTIEN L'ÉMERGENCE ET LA STRUCTURATION DE COMMUNAUTÉS ÉNERGÉTIQUES CITOYENNES, À L'ÉCHELLE DES QUARTIERS ET DES LIEUX DE VIE, SUR L'ENSEMBLE DE LA MÉTROPOLE.



Face aux crises que nous traversons, c'est l'occasion d'agir concrètement

en participant à sa mesure à la vie du territoire

en produisant une énergie renouvelable

en contribuant à une économie éthique

L'accompagnement

 Organisation de rencontres

 Constitution d'un collectif porteur de projets

 Accompagnement personnalisé

 Mise en lien des personnes motivées

 Boîte à outils

 Partenariats ciblés

 Formations collectives : production d'énergie, démarches, montage juridique et financier...

CoopaWatt accompagne aussi Un Deux Toits Soleil dans son changement d'échelle !



CoopaWatt est un accélérateur de la transition énergétique citoyenne, qui impulse et accompagne des projets participatifs et citoyens d'énergie renouvelable.

JE PEUX...

Rejoindre un groupe près de chez moi ou réfléchir avec CoopaWatt pour en constituer un

Financer des projets avec mon épargne

Héberger des panneaux solaires en louant une toiture ou un site

Idéalement orientée au sud, minimum 200 m² et sans ombrages !

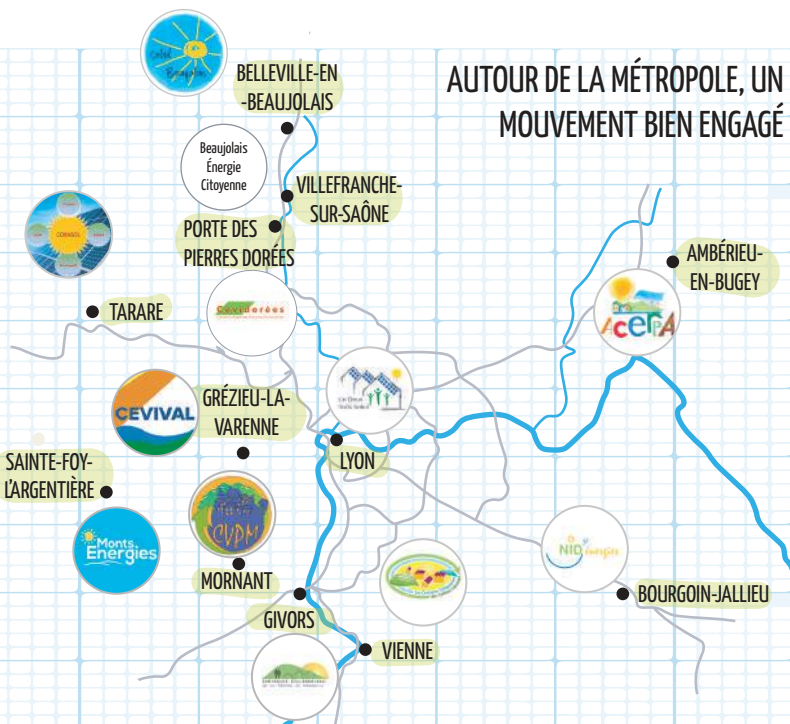


RENDEZ-VOUS SUR...

www.anouslenergie-lyon.fr

Boîte à outils · Actualités · Contact

AUTOUR DE LA MÉTROPOLE, UN MOUVEMENT BIEN ENGAGÉ



12 communautés



100 installations



Consommation de 1000 personnes

